

# Sistema de Informação do Subsetor da Administração Local (SISAL)

- I. Enquadramento;
- II. Objetivos do projeto piloto;
- III. Solução tecnológica;
- IV. Modelo de comunicação;
- V. Próximos passos.

# I. Enquadramento

A Direção-Geral das Autarquias Locais é a entidade da Administração Central responsável pela recolha de informação das entidades do Subsetor da Administração Local.

- Recolhe e compila o relato da prestação de informação das entidades do subsetor da administração Local;
- Procede ao seu tratamento e disponibilização nomeadamente à:
  - Tutela;
  - Instituto Nacional de Estatística;
  - Direção Geral do Orçamento;
  - Conselho de Finanças Públicas;
  - Outras entidades.

# I. Enquadramento

É indispensável que a solução de recolha de informação das Entidades do Subsetor Local garanta:

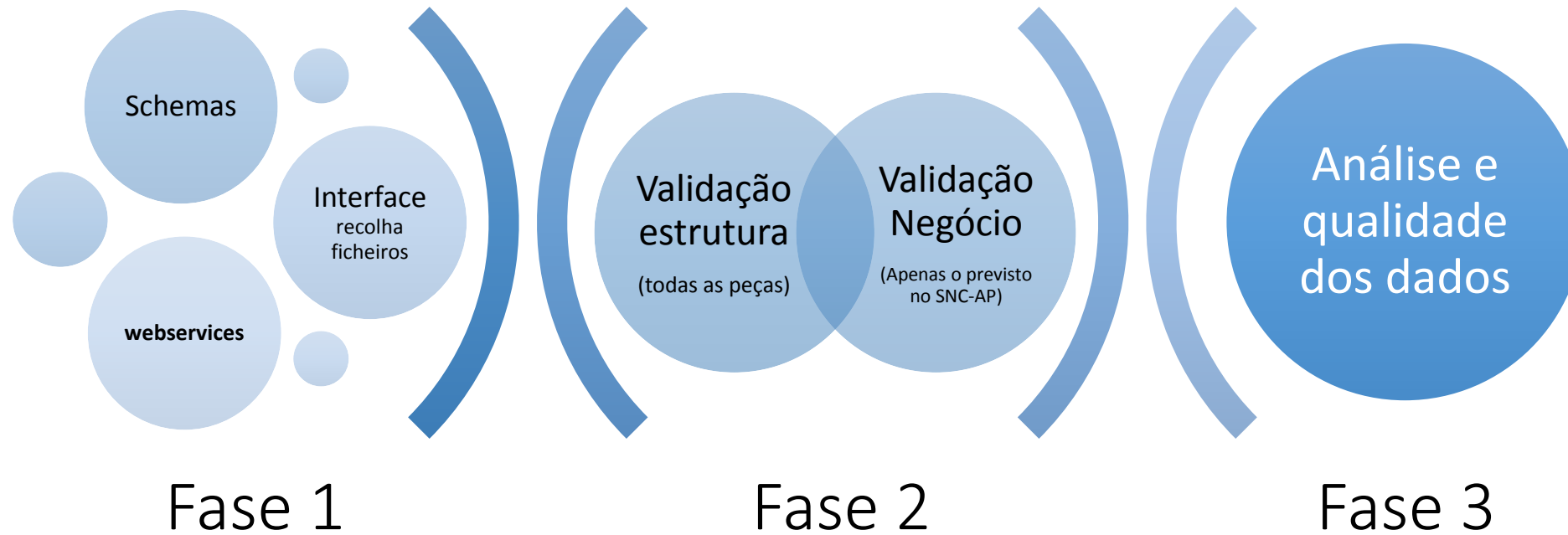
- Acessibilidade;
- Disponibilidade;
- Escalabilidade;
- Interoperabilidade;
- Não repúdio;
- Cumprimento dos normativos;
- Cumprimento de regras.

## *II. Objetivos do projeto piloto*

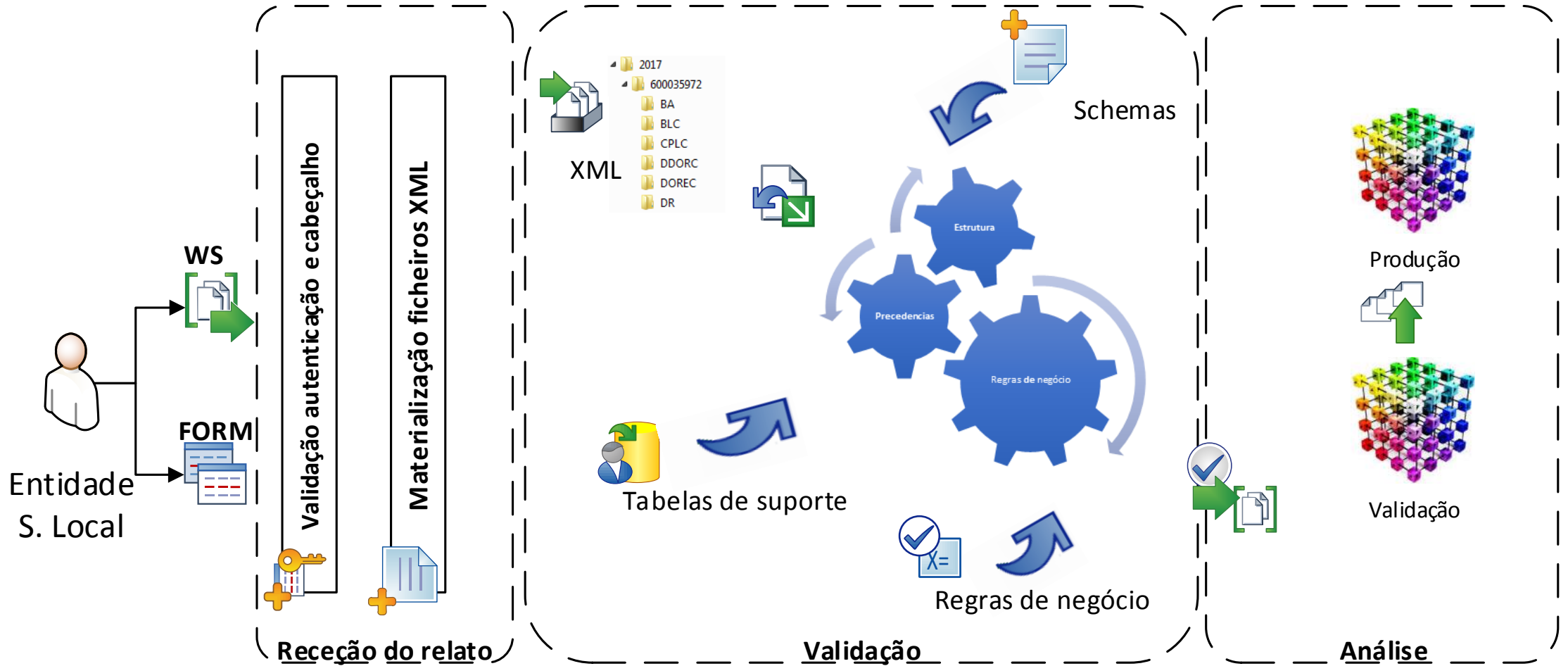
---

- Acompanhamento das Entidades do Subsetor da Administração Local na implementação do SNC-AP;
- Alinhamento com a UniLeo;
- Desenvolvimento de um processo de relato de acordo com o novo referencial contabilístico e em paralelo com o atual referencial contabilístico;
- Standardização do processo de relato (estruturas de dados e canal);
- Utilização dos canais da DGAL;
- Normalização das especificações (em articulação com as restantes entidades de controlo);
- Produção de um instrumento que evidencia a evolução dos trabalhos de implementação do SNC-AP.

## Entregáveis faseados e incrementais



# III. Solução tecnológica



## Serviços disponibilizados (webservices)

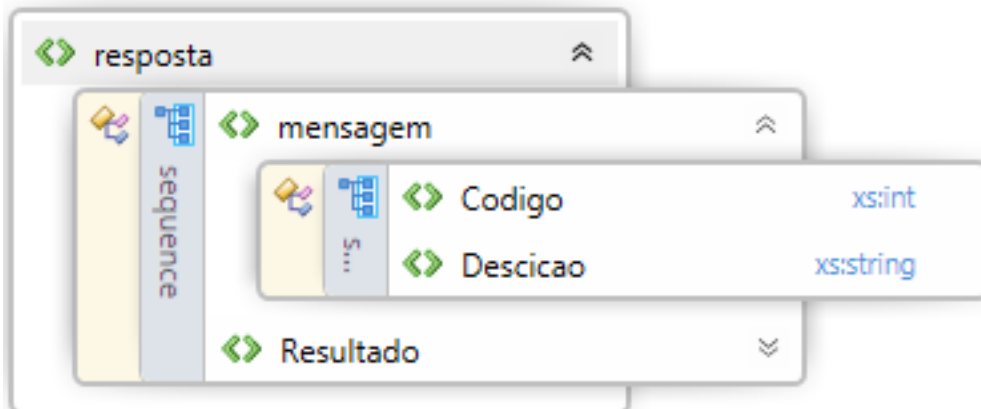
- Credenciação através do Sistema de Gestão de Entidades (SIGE) através do email [senhas@dgal.pt](mailto:senhas@dgal.pt);
- As invocações são realizadas em nome do utilizador e associadas à entidade do mesmo;
- A submissão e consulta do relato deve ser automatizada recorrendo à camada de serviços disponibilizada às entidades para este efeito;
- O acesso é realizado através de um processo de autenticação, todas as ligações são realizadas sobre um canal encriptado (SSL), estando disponíveis nos seguintes endereços:
  - [https://sisal.dgal.gov.pt/Sisal\\_WS/GestaoDados.asmx](https://sisal.dgal.gov.pt/Sisal_WS/GestaoDados.asmx)
  - [https://sisal.dgal.gov.pt/Sisal\\_WS/Consultas.asmx](https://sisal.dgal.gov.pt/Sisal_WS/Consultas.asmx)



## Serviços disponibilizados (webservices)

As invocações da camada de serviços obtêm sempre uma mensagem composta por um par {Código, Descrição}, este par é devolvido em todas as invocações e respeita o previsto na tabela de códigos de retorno do SISAL.

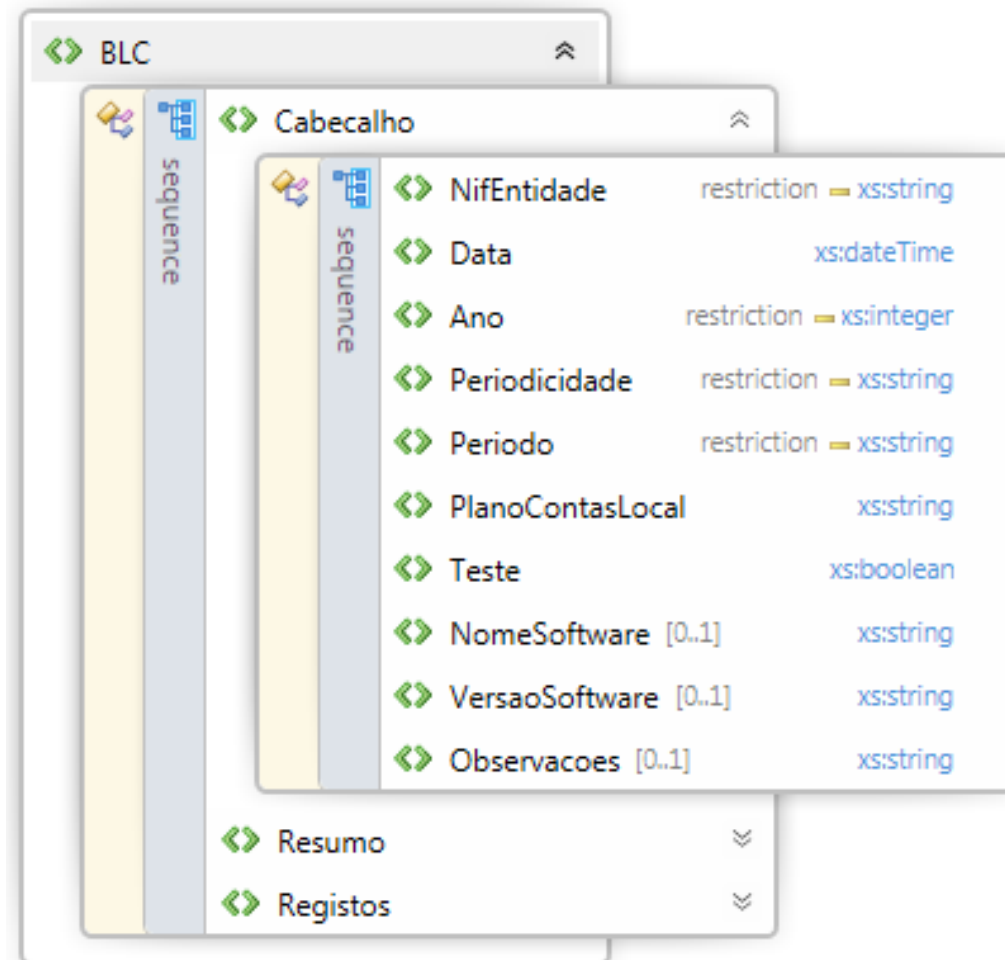
(<http://sisal.dgal.gov.pt/TabelasFonte/CodigosRetorno.xml>)



Código	Descrição
0	Sucesso
2	Erro na invocação
3	Ficheiro inexistente
4	Ficheiro xml inválido
101	Tipo ficheiro inválido
102	Cabeçalho inválido. NIF não associado à entidade ou inválido.
103	Cabeçalho inválido. Ano incorreto.
104	Cabeçalho inválido. Período/Periodicidade inválido
...	...

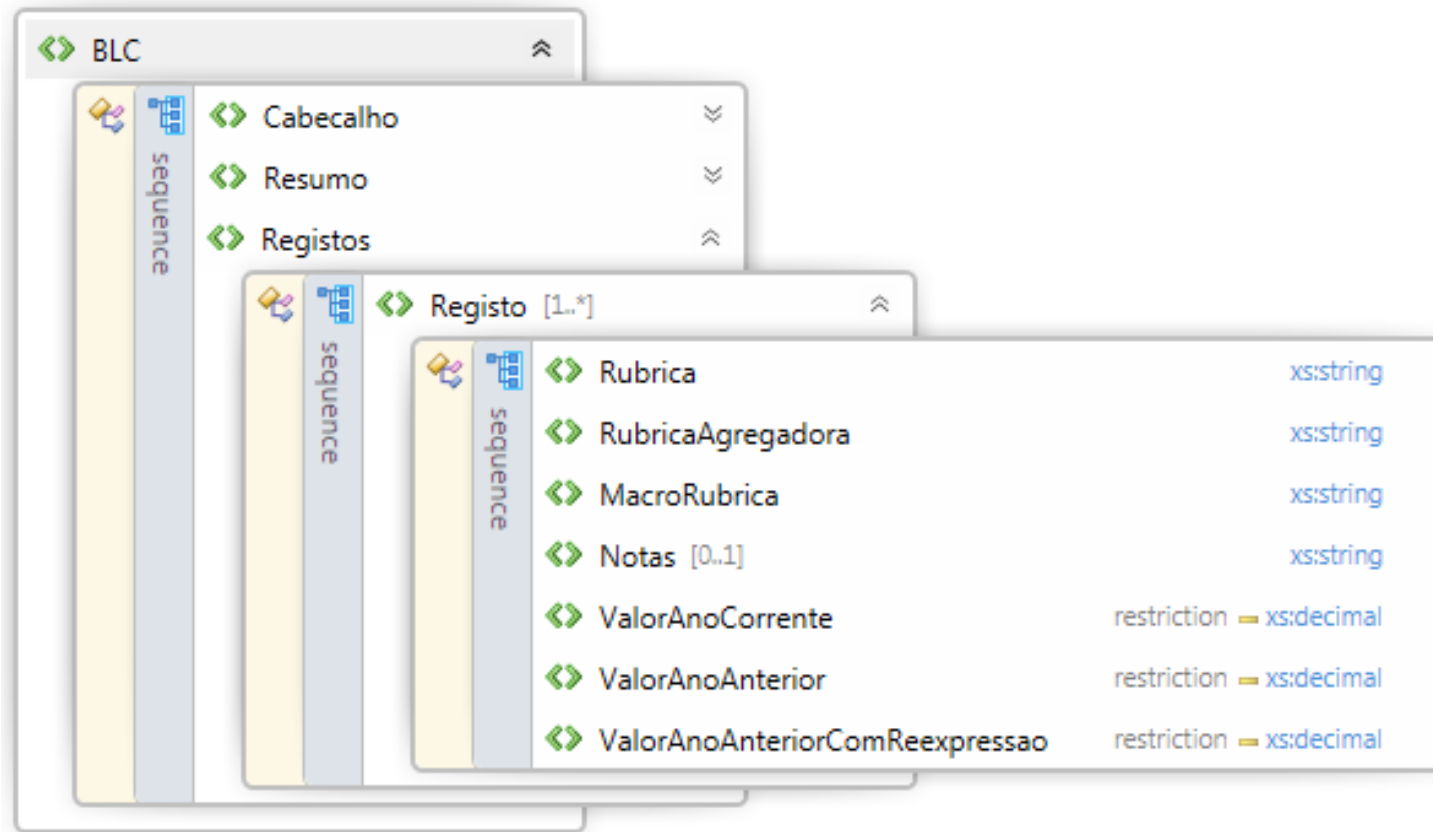
## Serviços disponibilizados (Schemas)

- Cabeçalho comum em todas as prestações de informação



## Serviços disponibilizados (Schemas)

- Restantes secções

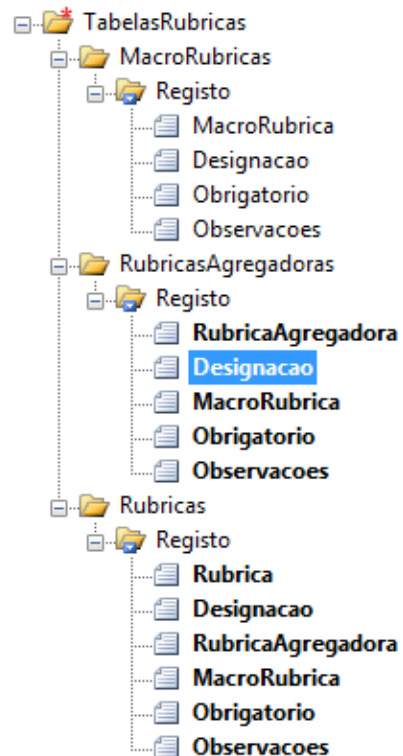


# Serviços disponibilizados (Tabelas de suporte) **DGAL** | DIREÇÃO-GERAL DAS AUTARQUIAS LOCAIS

- Os schemas incluem referências às tabelas de suporte, ex.:

```
<xs:element name="MacroRubrica" type="xs:string" />
<!-- Consultar tabela de Rubricas http://sial.dgal.gov.pt/TabelasFonte/RubricasBLC.xml -->
```

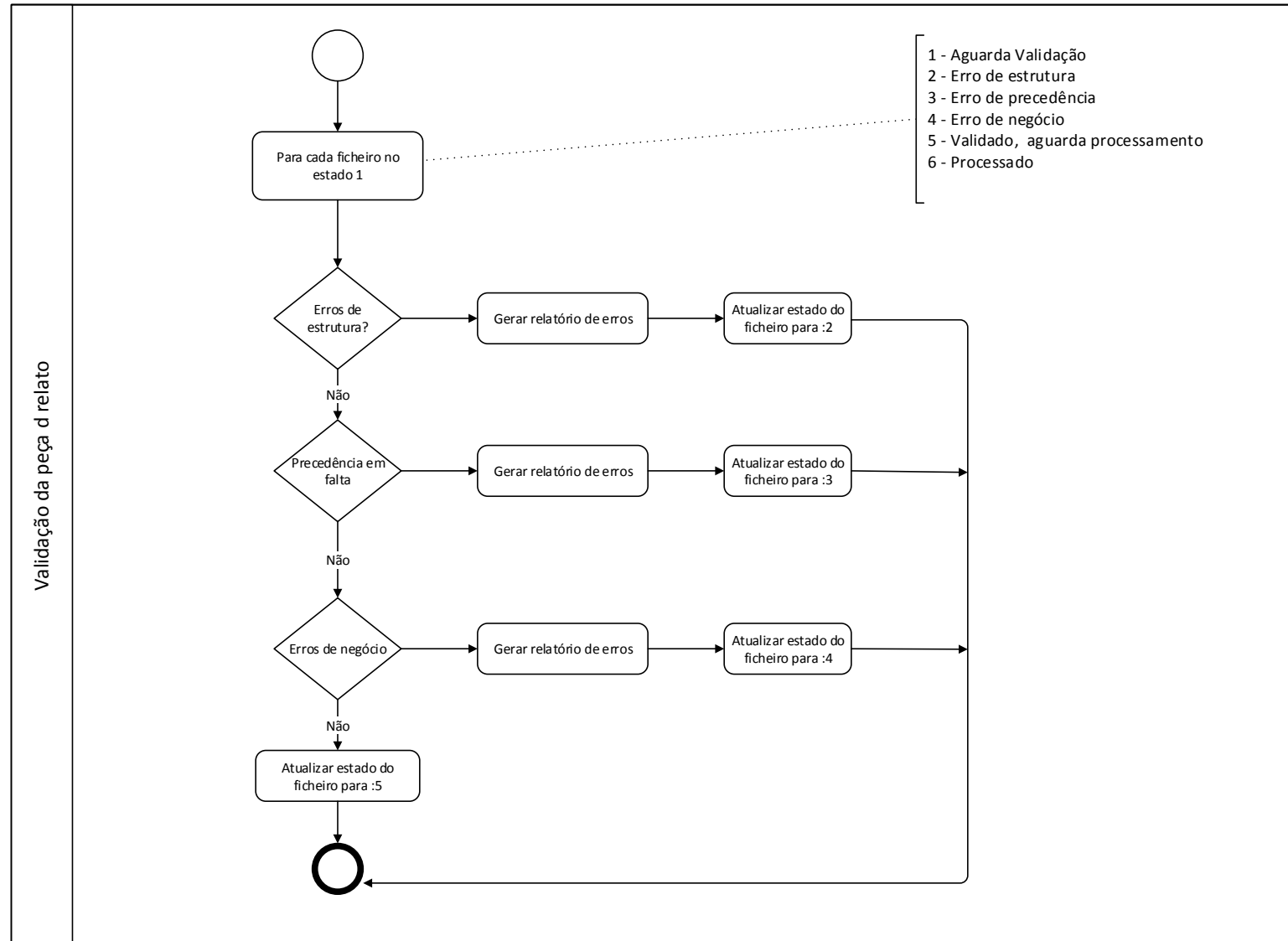
- Tabelas de suporte no formato XML (<http://sial.dgal.gov.pt/TabelasFonte>)



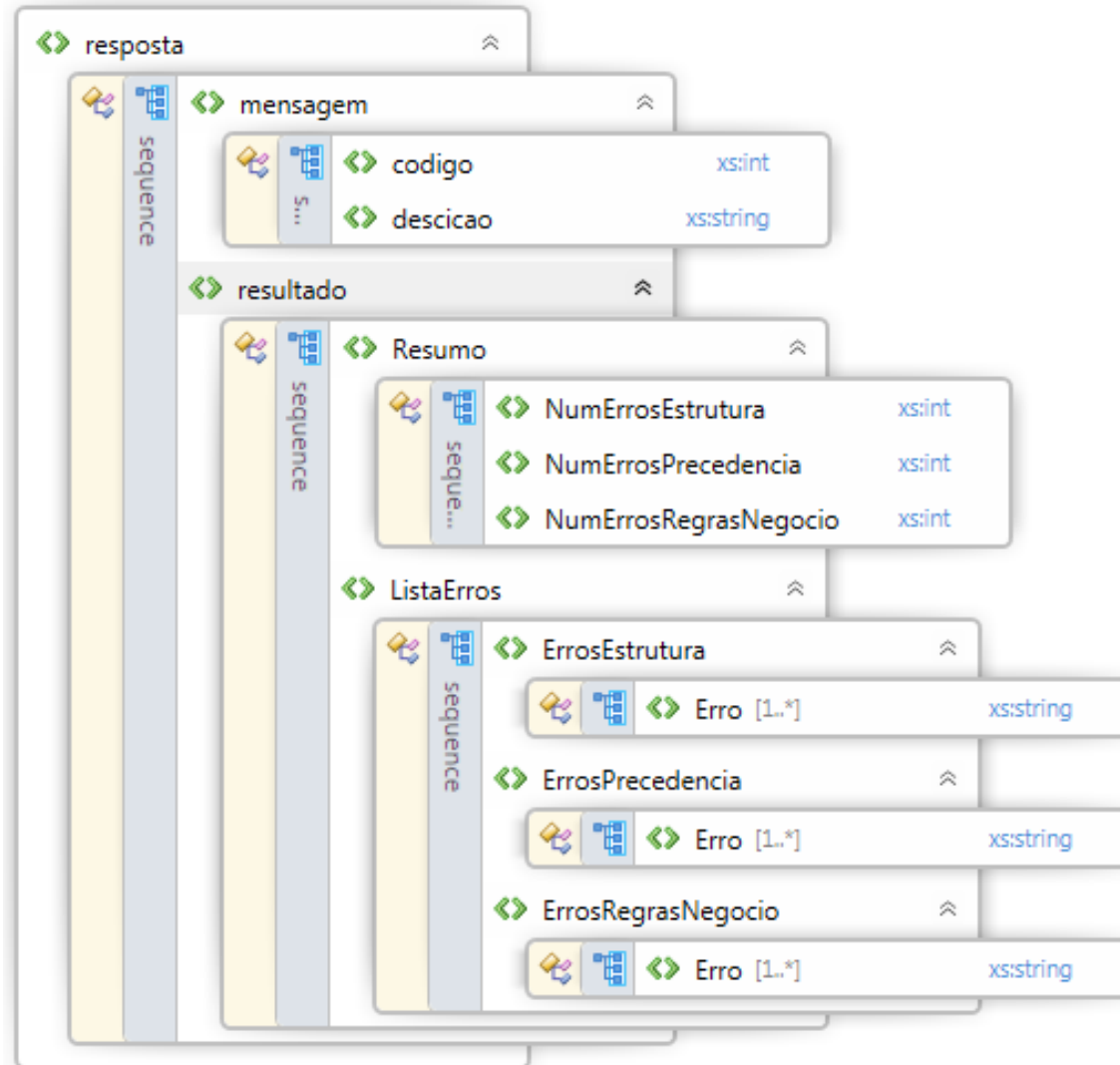
RubricaAgregadora	Designacao	MacroRubrica	Obrigatorio	Observacoes
AT11	Ativo não corrente	AT1	VERDADEIRO	=B01+B02+B03+B04+B05
AT12	Ativo corrente	AT1	VERDADEIRO	=B06+B07+B08+B09+B10+B11+B12+B13+B14+B15
PL11	Património Líquido	PL1	VERDADEIRO	=B16+B17+B18+B19+B20+B21+B22+B23+B24+B25
P11	Passivo não corrente	P1	VERDADEIRO	=B26+B27+B28+B29+B30
P12	Passivo corrente	P1	VERDADEIRO	=B31+B32+B33+B34+B35+B36+B37+B38+B39+B40

Rubrica	Designacao	RubricaAgregadora	MacroRubrica	Obrigatorio	Observacoes
B01	Ativos fixos tangí	AT11	AT1	VERDADEIRO	
B02	Propriedades de	AT11	AT1	VERDADEIRO	
B03	Ativos intangíveis	AT11	AT1	VERDADEIRO	
B04	Participações fin	AT11	AT1	VERDADEIRO	
B05	Outros ativos fin	AT11	AT1	VERDADEIRO	

# Processo de validação (etapas)



# Processo de validação (Resposta)



## IV. Modelo de comunicação

(<http://sisal.dgal.gov.pt/>)

- Avisos;
- Documentação
  - Legislação;
  - Documentação técnica;
    - Funcional;
    - Tecnológica;
  - Outros
- Questões técnicas ([helpdesk.snc-ap@dgal.pt](mailto:helpdesk.snc-ap@dgal.pt));

## V. *Próximos passos*

---

- Disponibilização dos restantes *schemas*;
- Disponibilização dos restantes métodos nos *webseVICES*;
- Disponibilização do caderno de regras de negócio;
- Processo de validação das regras de negócio.



OBRIGADO PELA ATENÇÃO DISPENSADA